

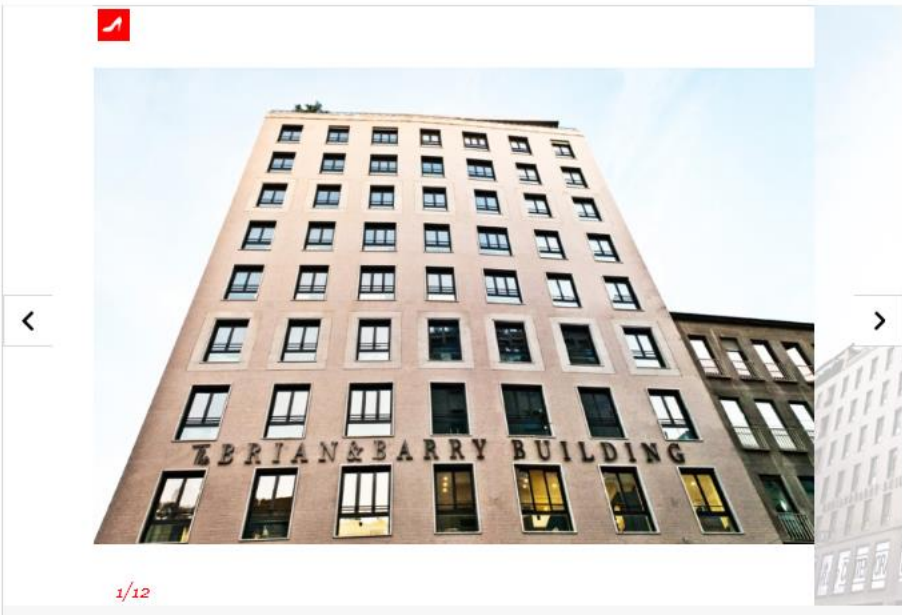
ELLE.IT 20\_03\_14

# *Brian&Barry. Apre il maxi negozio - department store di 12 piani dedicato a moda, gioielli, food, design e bellezza*

*L'indirizzo da non perdere? Via Durini 28 a due passi da Piazza San Babila a Milano*



SHOES & BAGS  
**JANET & JANET**





12 piani di shopping tutti nuovi a Milano: ha aperto il negozio (ma forse sarebbe meglio dire department store) **Brian&Barry** posizionato nella centralissima **via Durini al numero 28**, a due passi da **Piazza San Babila**. Un fashion store di oltre 6mila metri quadrati dedicati alla moda, ai gioielli (tanti), al food, al design, alla bellezza.

**Ecco per voi, la guida piano per piano.**

**Il piano interrato:** il basement è dedicato alla sezione **HOME & DESIGN**, con attenzione alla casa e alla persona che la vive. Una grande area dove **ECLISS Milano**, azienda tra le più raffinate nel settore casa, propone il meglio in fatto di decorazione e outdoor. La linea **Ecliss Home & Decor** abbraccia a tutto tondo la decorazione per la casa con prodotti pensati appositamente per una clientela dal gusto contemporaneo. Tutto ciò che occorre per vivere il design e portare la bellezza direttamente negli spazi del suo pubblico, reinventandoli su misura con uno stile capace di conquistare.



Da visitare, la sezione food, dove **EATALY**, uno dei partner principali del progetto, ha aperto una golosa piadineria romagnola (Fratelli Maioli) e un fornitissimo market.

**Salendo al piano terra** ecco uno spazio per mostre ed eventi, un design bar ed uno scenografico complesso di ascensori totalmente trasparenti concepiti per regalare una vista unica verso l'interno dello store. Attigua, ecco anche l'area dedicata alla tecnologia di **IWaboo**.

**EATALY café** presenta un nuovo concept ed al suo interno le eccellenze di Golosi di Salute, Lait gelateria alpina per il gelato, la caffetteria in cui **Eataly** insieme a **Lavazza** presentano il progetto **¡Tierra!**: il progetto di sostenibilità che da oltre dieci anni Lavazza realizza nelle comunità di cafeicultores in Honduras, Perù, Colombia, India, Brasile e Tanzania.

**Il primo piano** è dedicato al **BEAUTY** con un partner d'eccezione come Sephora che porterà per la prima volta in Italia un nuovo concept, tutto da scoprire. Questo nuovo concept ha l'obiettivo di creare una grande esperienza emozionale, facendo fare al mondo **Sephora** un ampio salto in avanti verso il futuro dove si troveranno mondi e servizi completamente nuovi. Anche architettonicamente questo store si distacca completamente da tutti quelli esistenti, pur mantenendo i codici di **Sephora** ben conosciuti ed apprezzati in tutto il mondo. [PER SCOPRIRE CON ELLE.IT NUOVO CONCEPT SEPHORA CLICCA QUI](#)

**Al secondo piano** ecco il reparto **JEWELS&WATCHES** dedicato ai brand di gioielli e orologi più esclusivi al mondo. Da notare. **Brian&Barry Building Sanbabila** rappresenta l'unico department store in Europa a dedicare un intero piano alla maestria della gioielleria e dell'orologeria internazionali. Il piano sarà composto da diverse boutiques monobrand e da una grande area multi brand dove tra i marchi principali troviamo **AUDEMARS PIGUET, BELL&ROSS, BOVET, CHANEL, CHOPARD, DE VECCHI ARGENTI, DODO, F.P.JOURNE, GMT, GRAHAM, LENTI & VILLASCO, MATTIA CIELO, MB&F, MV DESIGN, NANIS, NICOLA CATINO, OLE LYNNGAARD, ORIS, PASQUALE BRUNI, PIPPO PEREZ, QUERIOT, RECARLO, SEVENFRIDAY, SHAMBALLA, TAG HEUR, URWERK, VESCHETTI/D. WEBB, VERTU, VHERNIER, ZANCAN.**

**Piani 3 e 4:** La catena specializzata nella vendita e nella somministrazione di generi alimentari tipici italiani EatItaly occupa il terzo e quarto piano, per questo dedicati al **FOOD**. Qui sarà possibile degustare pasta, pizza, hamburger e carne e acquistare i prodotti correlati per riproporre a casa propria gli stessi piatti. Al terzo piano L'**Hamburgeria** di Eataly e **Meataly** con il Laboratorio di salumi e formaggi. Al quarto **Rossopomodoro** per pasta e pizza. I prodotti Eataly e i vini Vino Libero sugli scaffali.

Salendo nel cuore del building si troveranno le proposte dedicate all'abbigliamento donna e uomo selezionate da **BRIAN&BARRY** per un totale di quattro piani. **Al 5 piano** ecco Woman Iconic Style, **al 6 piano** Wo-man Contemporary, **al 7 piano** Man Traditional e **all' 8 piano** Man Street Style. Sui quattro piani, quindi, sarà possibile vedere (e comprare) una selezione di marchi che vanno a comporre un vero e proprio stile di vita, un life stile unico e coinvolgente dove la moda si fonde con le novità del mondo high-tech. **Al 5 piano** trova spazio anche il corner de L'Arte del Ricevere, dedicato agli appassionati di tè

**Il nono piano** è dedicato a una nuova meta gourmet per tutti gli amanti dell'haute cuisine: **Asola**, ovvero il regno dello **Chef Matteo Torretta** che interpreta la grande cucina italiana in chiave contemporanea e internazionale, con la medesima cura sartoriale che si dedica a un abito su misura. La cucina diventa così un atelier, dove lo chef, al pari di un sarto, compone sapori e ingredienti per dare vita a creazioni uniche ed emozionanti. Dalla grande cucina che regna al centro della sala, lo chef interagisce con i commensali seduti attorno all'ampio bancone per assistere "live" alla preparazione dei loro piatti.

**E per finire... il decimo piano** che ospita l'esclusivissima **VIP Room** del ristorante, un posto dove rilassarsi dopo cena o per l'aperitivo pensato per trasformarsi, all'evenienza, in spazio per eventi.

L'indirizzo adesso lo sapete. Scoprite i vostri piani e trovate il vostro piano preferito!